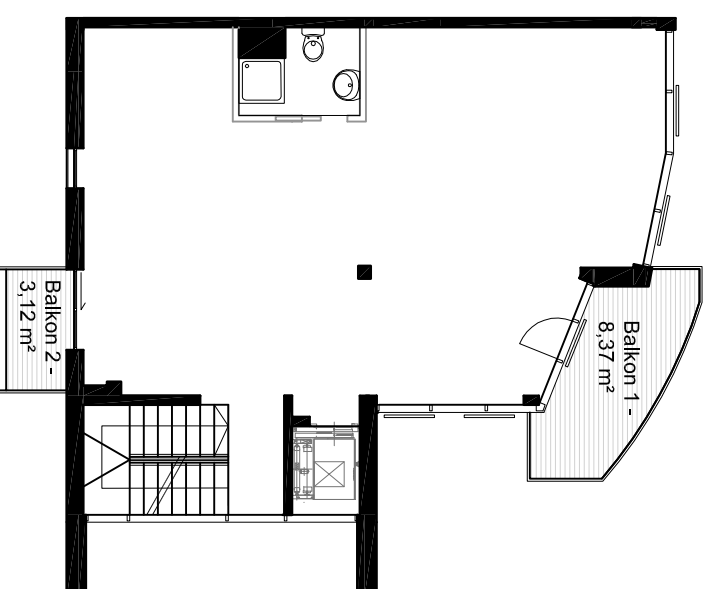
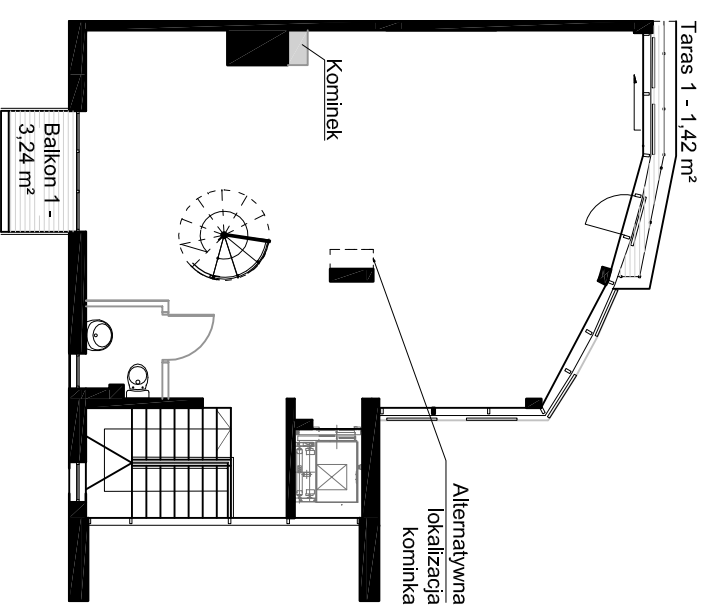


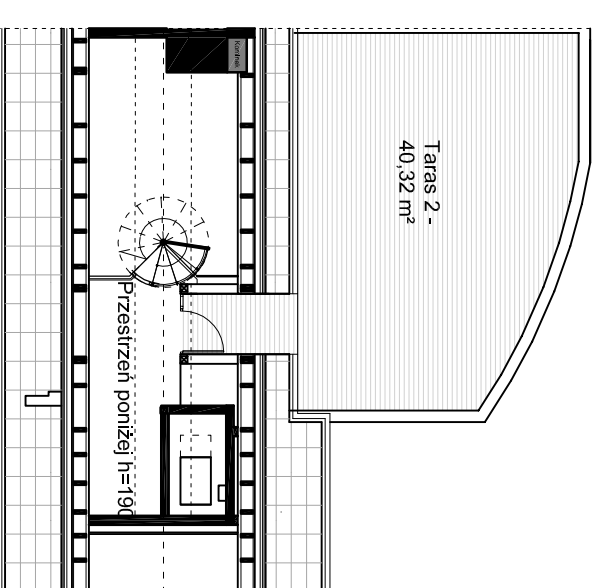
POWIERZCHNIA WEWNĘTRZNA
WG PN-ISO 9836-1997: 85,17 m²
POWIERZCHNIA TARASU: 3,91 m²



POWIERZCHNIA WEWNĘTRZNA
WG PN-ISO 9836-1997: 87,15 m²
POWIERZCHNIA BALKONÓW: 11,49 m²



POWIERZCHNIA WEWNĘTRZNA
WG PN-ISO 9836-1997: 83,36 m²
POWIERZCHNIA TARASU: 4,66 m²



POWIERZCHNIA WEWNĘTRZNA
WG PN-ISO 9836-1997: 4,04 m²
POWIERZCHNIA TARASU: 40,32 m²

INWESTOR:	Sea Apartments Sp. z o.o. 80-215 Gdansk, ul. Czubińskiego 7/36 TEL. 58 345 76 98 www.seaapartments.pl
PROJEKTANT:	JK architekci 81-534 Gdynia, ul. Oliwiera 94F/2 TEL. 58 620 98 58 www.jkarchitekci.pl
DATA:	2014-03-12
NR MIESZKANIA:	B2
IL. POKOJÓW:	-
KONDYGNACJA:	0, +1, +2 Z ANTRESOLA
LEGENDA:	<div style="display: flex; align-items: center;"> <div style="width: 20px; height: 10px; border: 1px solid black; margin-right: 5px;"></div> <div>ŚCIANKI DZIAŁOWE NADAJĄCE SIĘ DO DEMONTAŻU</div> </div>
POW. BALKONÓW/TARASÓW:	60,38 m ²
POWIERZCHNIA MIESZKANIA WG PN-ISO 9836:1997	259,72 m ²

UWAGA:
-POWIERZCHNIE LICZONE WG NORMY PN-ISO 9836:1997
-ZGODNIE Z NORMĄ PN-ISO 9836:1997 DO POWIERZCHNI LOKALU WILCZONO
-ŚCIANKI DZIAŁOWE NADAJĄCE SIĘ DO DEMONTAŻU
-ZE WZGLĘDU NA TRWAJĄCE PRACE PROJEKTOWE POWIERZCHNI MOGĄ ULLEC
ZMIANIE