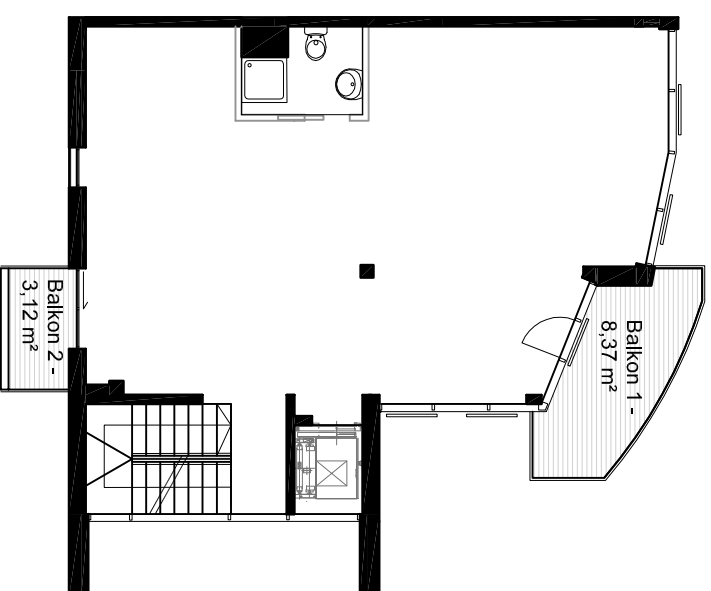
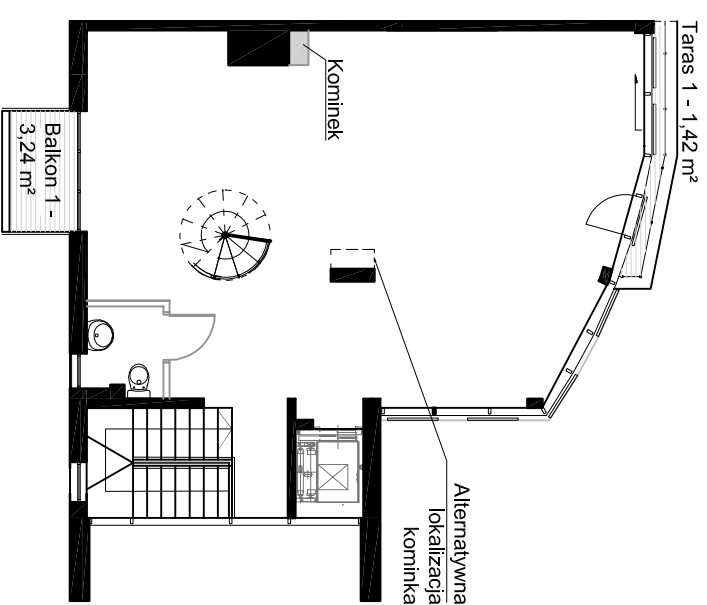


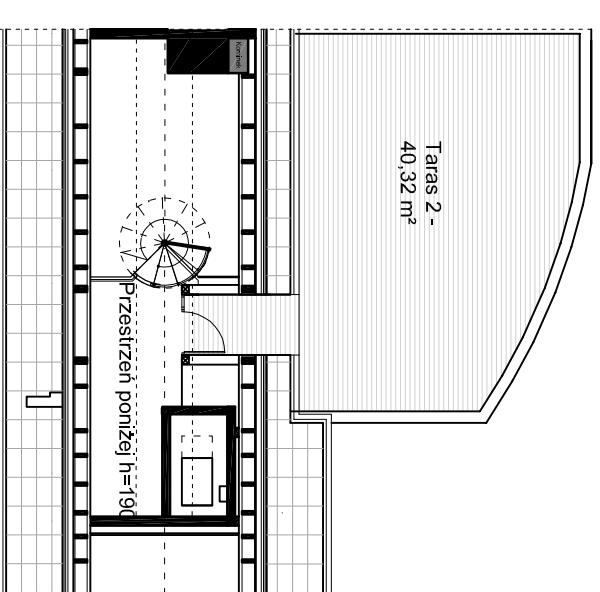
POWIERZCHNIA WEWNĘTRZNA  
WG PN-ISO 9836-1997: 85,17 m<sup>2</sup>  
POWIERZCHNIA TARASU: 3,91 m<sup>2</sup>



POWIERZCHNIA WEWNĘTRZNA  
WG PN-ISO 9836-1997: 87,15 m<sup>2</sup>  
POWIERZCHNIA BALKONÓW: 11,49 m<sup>2</sup>



POWIERZCHNIA WEWNĘTRZNA  
WG PN-ISO 9836-1997: 83,36 m<sup>2</sup>  
POWIERZCHNIA TARASU: 4,66 m<sup>2</sup>



POWIERZCHNIA WEWNĘTRZNA  
WG PN-ISO 9836-1997: 4,04 m<sup>2</sup>  
POWIERZCHNIA TARASU: 40,32 m<sup>2</sup>

INWESTOR: Sea Apartments Sp. z o.o. 80-215 Gdańsk, ul. Czubińskiego 7/36 TEL. 58 345 76 98 www.seaapartments.pl		PROJEKTANT: JK architekci 81-534 Gdynia, ul. Oljendra 94F/2 TEL. 58 620 98 58 www.jkarchitekci.pl	
DATA:	2014-03-12	NR MIESZKANIA:	C2
IL. POKOJÓW:	-	POWIERZCHNIA MIESZKANIA WG PN-ISO 9836:1997	259,72 m <sup>2</sup>
KONDYGNACJA:	0, +1, +2 Z ANTRESOLA	POW. BALKONÓW/TARASÓW:	60,38 m <sup>2</sup>
LEGENDA:	<input type="checkbox"/> ŚCIANKI DZIAŁOWE NADAJĄCE SIĘ DO DEMONTAŻU		
<p>UWAGA:</p> <p>- POWIERZCHNIE LICZONE WG NORMY PN-ISO 9836:1997</p> <p>- ZGODNIE Z NORMĄ PN-ISO 9836:1997 DO POWIERZCHNI LOKALU WLICZONO</p> <p>ŚCIANKI DZIAŁOWE NADAJĄCE SIĘ DO DEMONTAŻU</p> <p>- ZE WZGLĘDU NA TRWAJĄCE PRACE PROJEKTOWE POWIERZCHNI MOGĄ ULLEC ZMIANIE</p>			