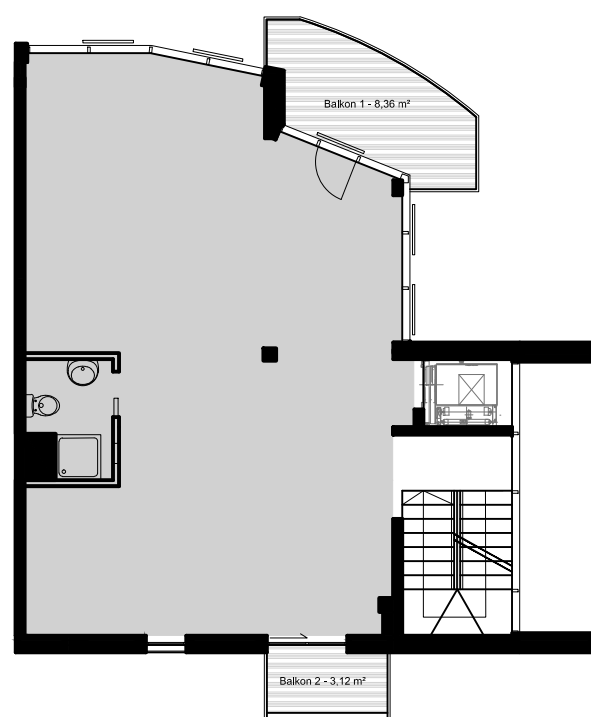
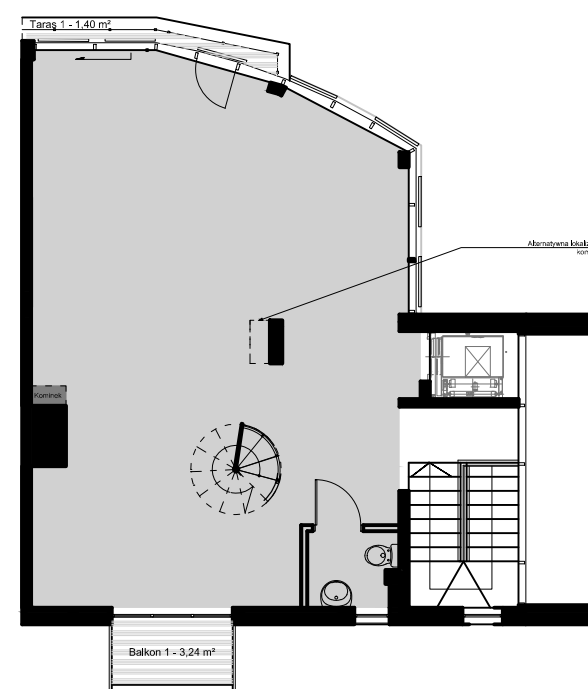


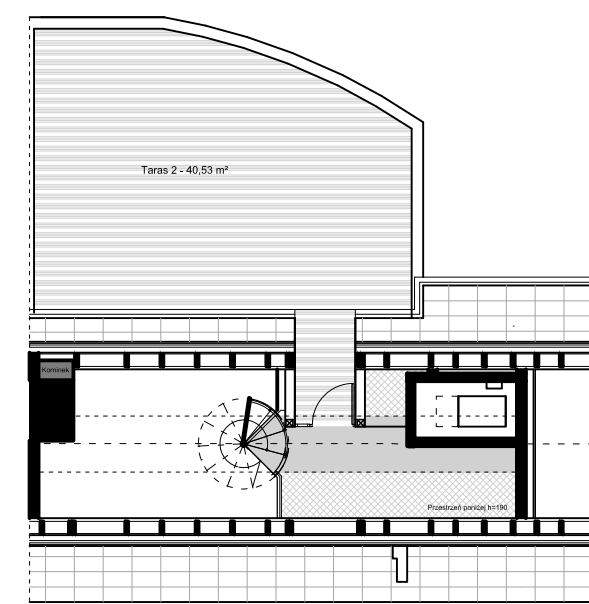
PARTER



PIĘTRO I



PIĘTRO II



ANTRESOLA

**POWIERZCHNIA WEWNĘTRZNA PARTERU:** 77,40 m<sup>2</sup>  
 ( POWIERZCHNIA UŻYTKOWA PARTERU WG NORMY PN-ISO 9836-1997: 76,41 m<sup>2</sup> )  
**POWIERZCHNIA WEWNĘTRZNA PIĘTRA I:** 79,06 m<sup>2</sup>  
 ( POWIERZCHNIA UŻYTKOWA PIĘTRA I WG NORMY PN-ISO 9836-1997: 78,15 m<sup>2</sup> )  
**POWIERZCHNIA WEWNĘTRZNA PIĘTRA II:** 76,39 m<sup>2</sup>  
 ( POWIERZCHNIA UŻYTKOWA PIĘTRA II WG NORMY PN-ISO 9836-1997: 75,66 m<sup>2</sup> )  
**POWIERZCHNIA ANTRESOLI:** 4,04 m<sup>2</sup>  
**POWIERZCHNIA BALKONÓW:** 14,72 m<sup>2</sup>  
**POWIERZCHNIA TARASÓW:** 45,87 m<sup>2</sup>

**RAZEM: 297,48 m<sup>2</sup>**