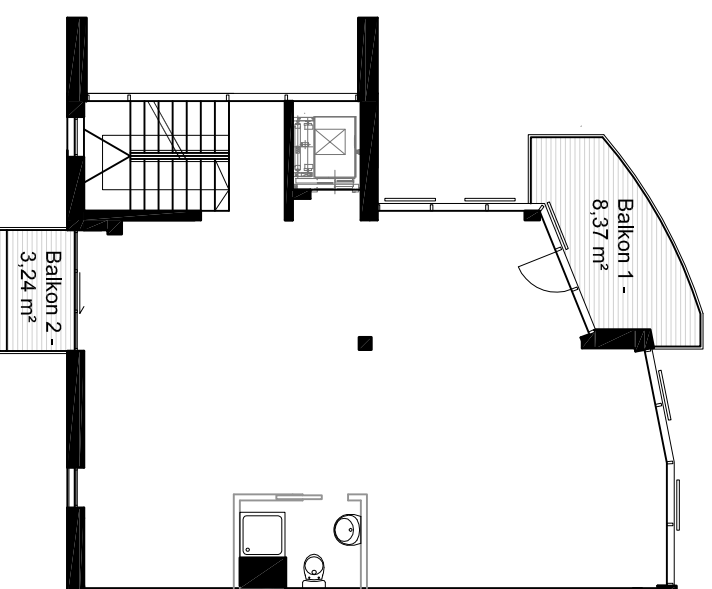
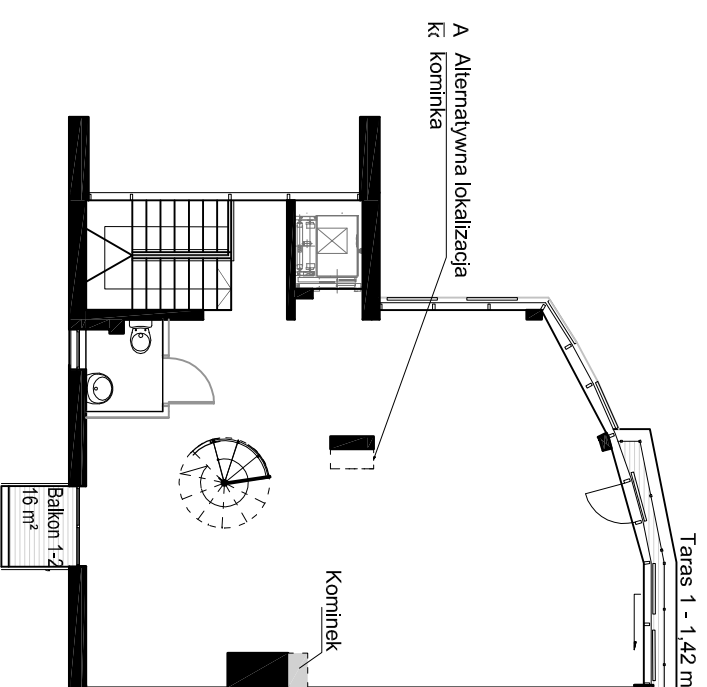


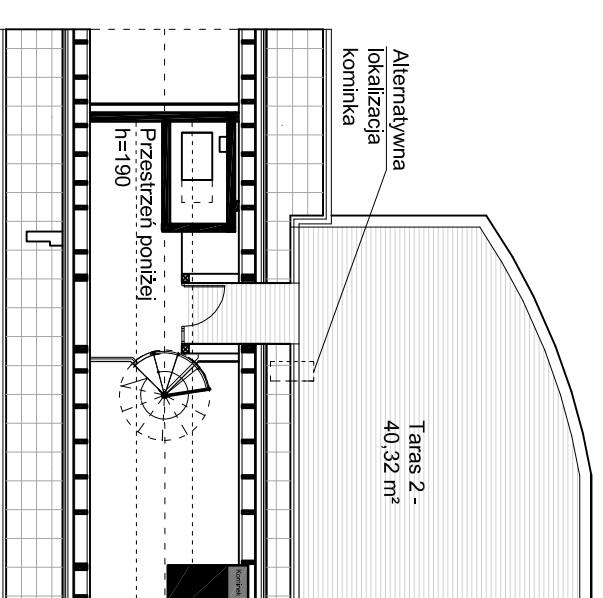
POWIERZCHNIA WEWNĘTRZNA  
WG PN-ISO 9836-1997: 85,17 m<sup>2</sup>  
POWIERZCHNIA TARASU: 3,91 m<sup>2</sup>



POWIERZCHNIA WEWNĘTRZNA  
WG PN-ISO 9836-1997: 87,15 m<sup>2</sup>  
POWIERZCHNIA BALKONÓW: 11,61 m<sup>2</sup>



POWIERZCHNIA WEWNĘTRZNA  
WG PN-ISO 9836-1997: 83,36 m<sup>2</sup>  
POWIERZCHNIA TARASU: 3,58 m<sup>2</sup>



POWIERZCHNIA WEWNĘTRZNA  
WG PN-ISO 9836-1997: 4,04 m<sup>2</sup>  
POWIERZCHNIA TARASU: 40,32 m<sup>2</sup>

INWESTOR: Sea Apartments Sp. z o.o. 80-215 Gdańsk, ul. Czubińskiego 7/36 TEL. 58 345 76 98 www.seaapartments.pl		PROJEKTANT: JK architekci 81-534 Gdynia, ul. Olgierda 94F/2 TEL. 58 620 98 58 www.jkarchitekci.pl	
DATA: <b>2014-03-12</b>	NR MIESZKANIA: <b>B1</b>	POWIERZCHNIA MIESZKANIA WG PN-ISO 9836:1997 <b>259,72 m<sup>2</sup></b>	
IL. POKOJÓW: -	POW. BALKONÓW/TARASÓW: <b>59,42 m<sup>2</sup></b>	KONDYGNACJA: <b>0, +1, +2 Z ANTRESOLA</b>	
LEGENDA: <input type="checkbox"/> ŚCIANKI DZIAŁOWE NADAJĄCE SIĘ DO DEMONTAŻU			
<p>UWAGA:</p> <p>- POWIERZCHNIE LICZONE WG NORMY PN-ISO 9836:1997 - ZGODNIE Z NORMĄ PN-ISO 9836:1997 DO POWIERZCHNI LOKALU WLICZONO ŚCIANKI DZIAŁOWE NADAJĄCE SIĘ DO DEMONTAŻU - ZE WZGLĘDU NA TRWAJĄCE PRACE PROJEKTOWE POWIERZCHNI MOGĄ ULIEC ZMIANIE</p>			